

Организация и хранение кабелей

- Система кабельных каналов для прокладки оптических кабелей и коммутационных шнуров, специально разработанная для ЦОД и операторских центров
- Монтажные конструктивы AMP Hi-D для высокой плотности портов с контролируемым радиусом изгиба коммутационных шнуров
- Кабельные организаторы для укладки и разделения шнуров и кабелей в 19"-конструктивах

Организация и хранение кабелей

5

Кабельные каналы Lightrax	96
Монтажные конструктивы AMP Hi-D	99
Горизонтальные кабельные организаторы	103
Кабельные организаторы 110Connect XC	104

Кабельные каналы Lightrax



Прямые секции

- Длина 2 метра
- Материал – малодымный, не содержащий галогенов (LSZH) термопласт
- Матовая текстурная поверхность Haircell
- Цельные или перфорированные
- Комплекуются крышкой
- Крепление крышки на липучках облегчает доступ к проложенным кабелям



Описание	Тип	Кат. номер
Канал с крышкой сечением 100x100 мм	цельный	F01365-000
Канал с крышкой сечением 100x100 мм	перфорированный	D89498-000

Углы

- Для изменения направления прокладки кабельной трассы под углом 45° или 90°
- Матовая текстурная поверхность Haircell
- Комплекуются крышкой
- Крепление крышки на липучках облегчает доступ к проложенным кабелям



Описание	Угол	Направление	Кат. номер
Горизонтальный угол 100x100 мм	45°	-	D36052-000
Вертикальный угол 100x100 мм	45°	изнутри вверх	A15840-000
Вертикальный угол 100x100 мм	45°	снаружи вниз	F05550-000
Горизонтальный угол 100x100 мм	90°	-	E04692-000
Вертикальный угол 100x100 мм	90°	изнутри вверх	F59635-000
Вертикальный угол 100x100 мм	90°	снаружи вниз	C21968-000

Перекрестие

- Для стыковок секций
- Матовая текстурная поверхность Haircell
- Комплектуется крышкой
- Крепление крышки на липучках облегчает доступ к проложенным кабелям



Описание	Кат. номер
Перекрестие для каналов 100x100 мм	F00457-000

T-образные тройники

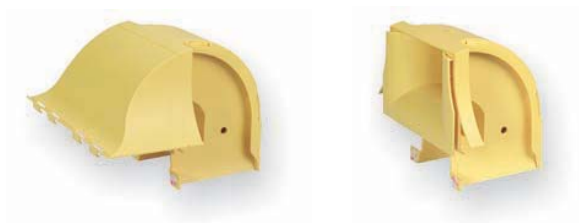
- Для горизонтальных или вертикальных ответвлений под углом 90°
- Матовая текстурная поверхность Haircell
- Комплекуются крышкой
- Крепление крышки на липучках облегчает доступ к проложенным кабелям



Описание	Направление	Кат. номер
T-образный тройник 100x100 мм	горизонтальный	C24749-000
T-образный тройник 100x100 мм	вертикальный	F51896-000

Спуски

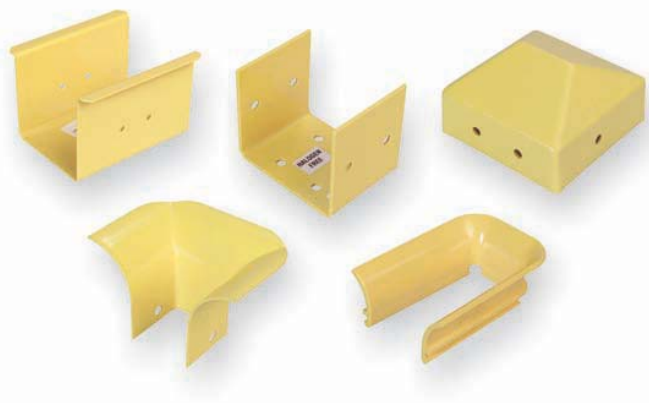
- Надеваются на канал снаружи или вставляются изнутри
- Матовая текстурная поверхность Haircell
- Комплекуются крышкой
- Емкость до 100 коммутационных шнуров Ø 3 мм



Описание	Кат. номер
Спуск с поворотом на 180°	D33188-000
Спуск с поворотом 90°	A63116-000

Монтажные приспособления и аксессуары

- Матовая текстурная поверхность Haircell



Описание	Кат. номер
Соединитель для секций 100x100 мм	A65892-000
Соединитель для точной стыковки секций 100x100 мм	D80439-000
Торцевая заглушка 100x100 мм	D30612-000
Воронка 100x100 мм	F57966-000
Мини-воронка для отверстия в перфорированном канале 100x100 мм	F00909-000

Гофрированные трубы и аксессуары

- Гофротруба для вертикального подвода кабелей к оборудованию
- Адаптеры для перехода с кабельного канала на гофротрубу

Описание	Упаковка, шт.	Кат. номер
Гофрированная труба Ø 25 мм, длина 12,5 м	1	C70231-000
Гофрированная труба Ø 50 мм, длина 12,5 м	1	F05403-000
Адаптер для перехода с канала 100x100 мм на гофрированные трубы	1	E46685-000
Якорный хомут для трубы Ø 50 мм	10	CC3459-000
Якорный хомут для трубы Ø 25 мм	10	CC3458-000
Адаптер для двух труб Ø 25 мм	1	D35033-000
Адаптер для трубы Ø 50 мм	1	D35786-000



Крепежные элементы для каналов 100x100 мм

- Для крепежных стержней с резьбой M14 и M16 (заказываются отдельно)
- При подвесе канала рекомендуется крепить кронштейны с шагом 900 мм

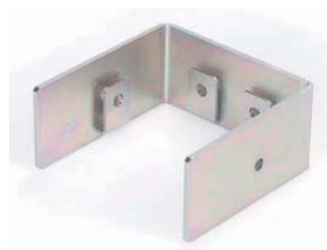
Описание	Упаковка, шт.	Кат. номер
Комплект крепежа	200	C26973-000
Скоба для крепления кабельного канала к лестничному лотку (на одном уровне с лотком)	5	CC4342-000
Скоба для крепления кабельного канала к лестничному лотку (выше или ниже лотка)	5	CC4339-000
Торцевая скоба для крепежных стержней	5	107940-000
Крепежная скоба П-образной формы	5	655362-000
Комплект для горизонтального крепления канала к монтажной стойке	5	670812-000
Комплект для вертикального крепления канала к монтажной стойке	5	962294-000
Кронштейн	5	C27579-000
Скоба для крепления к стене	5	C71902-000



Вспомогательные инструменты

- Сверление отверстий в канале
- Организация кабельного спуска из канала
- Надевается сверху на канал

Описание	Кат. номер
Шаблон для сверления крепежных отверстий	E49510-000
Шаблон для врезки спуска в кабельный канал	A14042-000



Монтажная стойка 19" AMP Hi-D рамная

- Монтажное пространство 45 U, полная высота 2200 мм
- Высокопрочная алюминиевая конструкция
- Стандартная разметка монтажных отверстий, нумерация монтажных единиц (Units)

Описание	Кат. номер
Стойка 19" AMP Hi-D рамная (метрическая резьба METRIC)	1-1671106-1
Стойка 19" AMP Hi-D рамная (дюймовая резьба UNC)	1-1671106-2



Монтажная стойка 19" AMP Hi-D каркасная

- Монтажное пространство 45 U, полная высота 2200 мм
- Высокопрочная алюминиевая конструкция
- Стандартная разметка монтажных отверстий, нумерация монтажных единиц (Units)

Описание	Кат. номер
Стойка 19" AMP Hi-D каркасная (метрическая резьба METRIC)	0-1671141-1
Стойка 19" AMP Hi-D каркасная (дюймовая резьба UNC)	0-1671141-2



Вертикальные кабельные каналы AMP Hi-D

- Монтажное пространство 45U, полная высота 2200 мм
- Передняя и задняя двери из алюминия
- Запирается на ключ
- Кабельные организаторы в комплекте

Описание	Кат. номер
Левосторонний канал AMP Hi-D шириной 150 мм	1-1671107-1
Правосторонний канал AMP Hi-D шириной 150 мм	1-1671108-1
Межстоечный канал AMP Hi-D шириной 300 мм	1-1671109-1



Монтажные конструктивы AMP Hi-D



Центральная дверь для стойки AMP Hi-D

- Запирается на ключ
- Придает конструкции законченный вид



Описание	Кат. номер
Дверь для стойки AMP Hi-D	1-1671110-1

Боковая панель для стойки AMP Hi-D

- Эстетичный внешний вид
- Замыкает ряд монтажных стоек



Описание	Кат. номер
Боковая панель для стойки AMP Hi-D	1-1671112-1

Потолочная кабельная полка для стойки AMP Hi-D

- Облегчает прокладку коммутационных шнуров между соседними стойками
- Для фиксации шнуров используются стяжки на липучках



Описание	Кат. номер
Потолочная полка для стойки AMP Hi-D	0-1671140-1

Комплект для установки стойки AMP Hi-D в помещении с фальшполом

- Придает устойчивость
- Возможно использование ниже уровня фальшпола
- Для рамной и каркасной стоек



Высота фальшпола, мм	Кат. номер
100-250	1-1671142-1
250-400	1-1671142-2
400-550	1-1671142-3
550-700	1-1671142-4

Кабельные организаторы AMP Hi-D

- Контролируемый радиус изгиба коммутационных шнуров в соответствии с ISO/IEC 11801:2002
- Открываемая крышка, облегчающая перекладку шнуров
- Исключают давление на кабель в месте изгиба
- Для медножильных и оптических шнуров
- Для установки в монтажных шкафах

Описание	Кат. номер
Комплект из двух кабельных организаторов AMP Hi-D высотой 2U	0-1671132-2
Комплект из двух кабельных организаторов AMP Hi-D высотой 6U	0-1671132-6



Проходная полка AMP Hi-D 2U

- Ввод кабеля справа, слева или через заднюю стенку
- Откидная крышка, облегчающая укладку кабелей
- Для установки в монтажной стойке или шкафу

Описание	Кат. номер
Проходная полка AMP Hi-D высотой 2U	1-1671080-2



Фальшпанели AMP Hi-D 1U

- Угловая для установки между коммутационными панелями AMP Hi-D
- Прямая для установки между панелями AMP Hi-D, обычными панелями или активным оборудованием
- Для установки в монтажной стойке или шкафу

Описание	Кат. номер
Угловая фальшпанель AMP Hi-D, 1U	0-1671113-1
Прямая фальшпанель AMP Hi-D, 1U	0-1671113-2



Крепеж

- Для монтажа оборудования в шкафах и стойках
- Метрическая (METRIC) или дюймовая (UNC) резьба
- Упаковка по 50 или 500 штук

Описание	Кат. номер
Комплект винтов М6 (упаковка 50 шт.)	0-1671147-1
Комплект винтов М6 (упаковка 500 шт.)	0-1671147-2
Комплект винтов UNC 12-24 (упаковка 50 шт.)	1-1671147-1
Комплект винтов UNC 12-24 (упаковка 500 шт.)	1-1671147-2
Комплект винтов М6 с гайками (упаковка 50 шт.)	0-1671147-3
Комплект винтов М6 с гайками (упаковка 500 шт.)	0-1671147-4



UNC 12-24



M6



Винты М6 с гайками

Мягкие кабельные стяжки на липучках

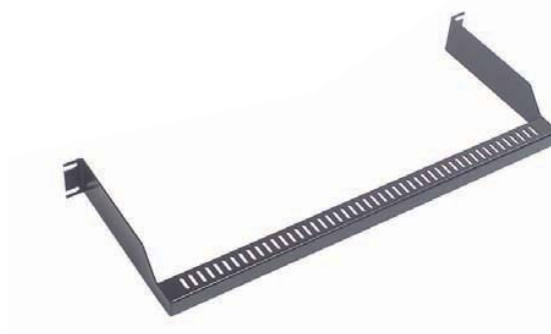
- Отверстие для затягивания петель
- Не передавливает кабель
- Повторное использование
- Поставляются в рулоне по 10 стяжек

Описание	Кат. номер
Стяжки AMP Hi-D 25x200 мм (10 шт.)	0-1375253-2
Стяжки AMP Hi-D 25x300 мм (10 шт.)	0-1375254-2



Кабельная поддержка П-образной формы

- Установка с фронтальной или с тыльной стороны 19"-конструктива
- Применяется совместно с монтажной рамой для кассет MPO (кат. номер 0-1671114-4)
- Для новых инсталляций и модернизации действующих СКС
- Монтажная высота 1U, три варианта глубины



Глубина	Кат. номер
100 мм	0-1711314-1
175 мм	0-1711314-2
275 мм	0-1711314-3

Разборная кабельная поддержка П-образной формы

- Установка с фронтальной или с тыльной стороны 19"-конструктива
- Применяется совместно с монтажной рамой для кассет MRJ21 и с другими коммутационными панелями высокой плотности
- Разборная конструкция
- Для новых инсталляций и модернизации действующих СКС
- Для горизонтальной и вертикальной поддержки кабелей
- Прорези под кабельные стяжки на основной и боковых планках
- Монтажная высота 1U, четыре варианта глубины



Глубина	Кат. номер
150 мм	0-1933352-1
230 мм	0-1933352-2
300 мм	0-1933352-3
400 мм	0-1933352-4

Горизонтальные организаторы 1U/19"

- Установка с фронтальной стороны 19"-монтажного конструктива
- Для аккуратной укладки коммутационных шнуров
- Разрезные кольца-направляющие трех размеров
- Высота 1U



Кол-во колец	Цвет	Глубина, мм	Кат. номер
5	черный (RAL 9005)	95	0-0558329-1
4	светло-серый (RAL 7035)	60	9-0101019-0
4	светло-серый (RAL 7035)	80	9-0101019-1
4	белый (RAL 9010)	60	9-0101019-2
4	белый (RAL 9010)	80	9-0101019-3
4	черный (RAL 9005)	60	9-0101019-5

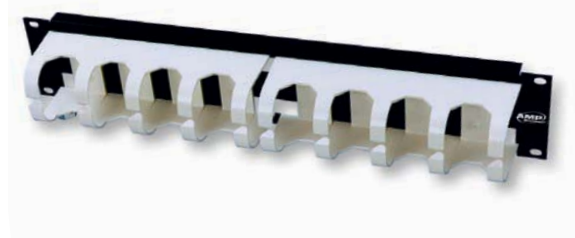
Кабельные организаторы 110Connect XC



Горизонтальный организатор 19" для системы 110Connect XC

- Установка с фронтальной стороны 19"-монтажного конструктива
- Для разводки и аккуратной укладки коммутационных шнуров и кроссировочных проводов
- Высота 2U

-X	Цвет
-1	белый
-2	черный



Описание	Кат. номер
Кабельный организатор 2U/19" для 110XC	0-0406641-X

Настенный организатор для системы 110Connect XC

- Для горизонтальной поддержки и разводки кабелей
- Поставляется с монтажными ножками или без них

-X	Цвет
-1	белый
-3	черный

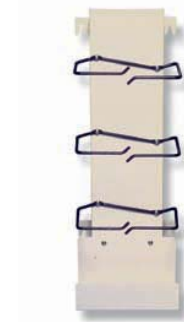


Описание	Кат. номер
Организатор 110XC с монтажными ножками	0-0569389-X
Организатор 110XC без монтажных ножек	0-0569597-X

Настенный организатор для кроссовых башен

- Для размещения коммутационных шнуров и кроссировочных проводов
- Простая и быстрая установка
- На 300 и 900 пар

-X	Цвет
-1	белый
-3	черный



Описание	Кат. номер
Организатор для кроссовых башен на 300 пар	0-0569851-X
Организатор для кроссовых башен на 900 пар	0-0569852-X

Организаторы в виде одиночных колец

- Для вертикальной поддержки и направления кабелей
- Поставляются двух типоразмеров
- Допускается крепление непосредственно к настенным панелям

Размер, мм	Кат. номер
145x114	0-0569431-1
216x140	0-0569599-1

